

CUTE-WR-DP 远程更新手册

Version 20190412

信科太（北京）科技有限公司
Sync (Beijing) Technology
support@synctechology.cn

● 准备工作

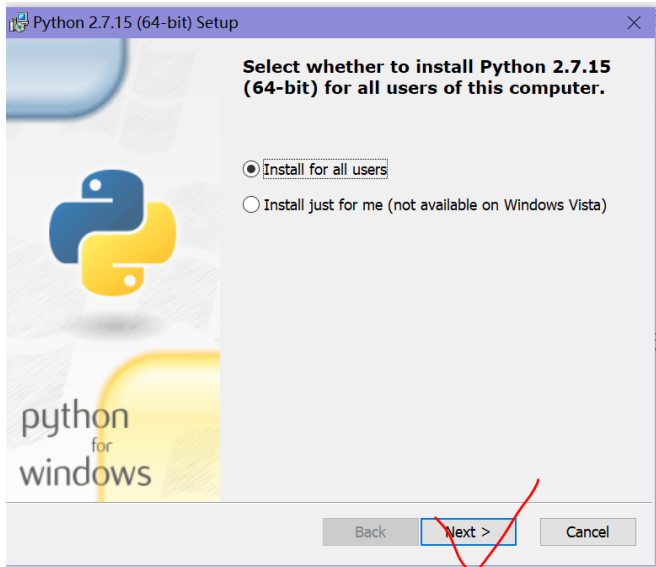
1. CUTE-WR-DP 及其 CUTE-WR-DP-EVB
2. 电口 SFP (SFP 转 RJ45 模块)、网线
3. WR 交换机、CUTE-WR-DP 与 WR 交换机连接所用的 SFP 模块对, 光纤 (已部署的 CUTE-WR-DP)
4. PC (Windows), 安装 python2.7
5. 下载文件到某一目录, 比如:
 - C:\Users\wrthu\Downloads\python-2.7.15.amd64.msi, 下载路径
<https://www.python.org/ftp/python/2.7.15/python-2.7.15.amd64.msi>
 - cute-wr-dp-1V0.bin
 - program_wr_cute_wr_dp.py
 - remote_update.pyc

● 硬件连接关系

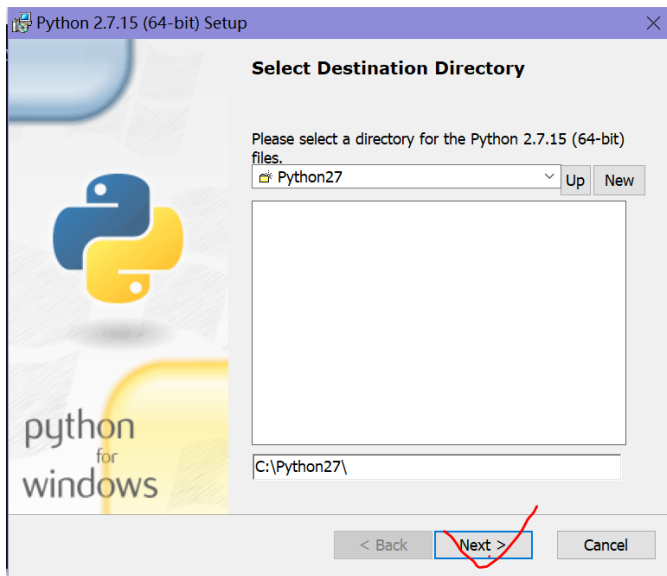
1. PC 与 CUTE-WR-DP 的 SFP0 (第 0 号端口) 通过电口 SFP、网线连接
2. 对于已部署的 CUTE-WR-DP, PC 通过电口 SFP、网线与 WR 交换机任意端口连接, PC 能够通过 WR 网络访问 CUTE-WR-DP

● PC 安装 python2.7

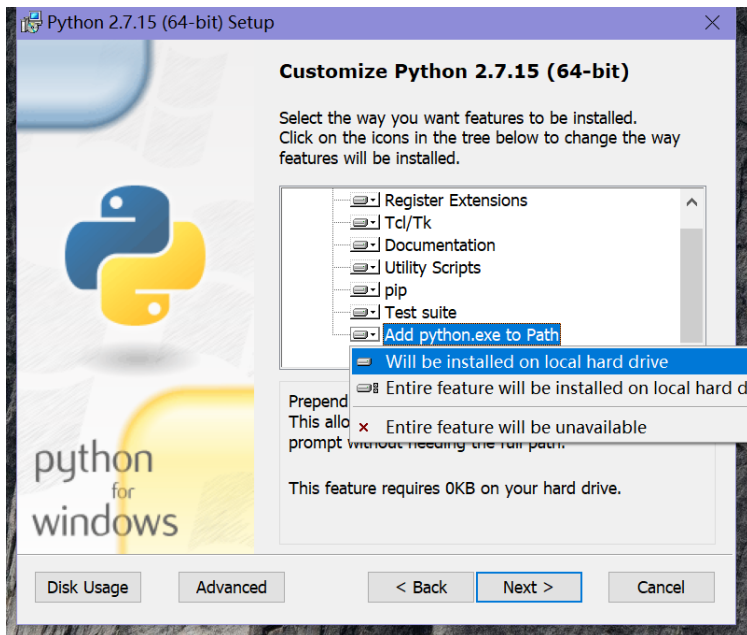
1. 双击安装文件 python-2.7.15.amd64.msi
2. 点击下一步



3. 选择安装路径



4. 更改环境变量设置, 点击下一步



5. 等待安装完成

● 更新步骤

1. 打开 windows 的“命令行提示符”，即 CMD 工具
2. 检查 python 版本号是否为 2.7.15，运行命令 `python --version`

```
C:\Users\wrthu>python --version
Python 2.7.15
```

3. 检查 PC 是否能与 CUTE-WR-DP 连接，假定 CUTE-WR-DP 的 IP 地址为 192.168.0.205，PC 的地址为 192.168.0.1。运行命令 `ping 192.168.0.205`

```
(python27) C:\Users\wrthu\Downloads>ping 192.168.0.205
```

```
正在 Ping 192.168.0.205 具有 32 字节的数据:
来自 192.168.0.205 的回复: 字节=32 时间=1ms TTL=63
来自 192.168.0.205 的回复: 字节=32 时间=1ms TTL=63

192.168.0.205 的 Ping 统计信息:
    数据包: 已发送 = 2, 已接收 = 2, 丢失 = 0 (0% 丢失),
往返行程的估计时间(以毫秒为单位):
    最短 = 1ms, 最长 = 1ms, 平均 = 1ms
Control-C
C
```

4. 用记事本等工具打开 `program_wr_cute-wr-dp.py`，根据 MINIWR 的 IP 地址进行修改，即将下图 UDP_IP 的 IP 地址修改为 MINIWR 的 IP 地址

```
#!/usr/bin/python
# -*- coding: utf-8 -*-
from remote_update import *
def main():
    MY_IP = "192.168.0.1"
    UDP_IP= "192.168.0.205"
    filename = ".\mini_wr_udp_elf.bin"
    program_wr_mini(MY_IP,UDP_IP,filename)

if __name__ == '__main__': main()
```

5. 在 CMD 工具中，切换到文件下载目录 C:\Users\wrthu\Downloads，运行 ls 检查目录下文件是否完整
6. 运行命令 `python program_wr_cute_wr_dp.py`，远程更新 CUTE-WR-DP。等待若干分钟，CUTE-WR-DP 更新完成

```
python version is 2.7.15
Flash Erase start
Flash Erase done!
Complete:
... 0
... 5
... 10
... 15
... 20
... 25
... 30
... 35
... 40
... 45
... 50
... 55
... 60
... 65
... 70
... 75
... 80
... 85
... 90
... 95
... 100
Program Success!
```

7. 将 CUTE-WR-DP 断电重启，等待 CUTE-WR-DP 加载完成后通过串口进行连接，运行命令 `ver`，查看输出的版本信息，确认更新成功。
8. 更新完成